

TOKYO 自民党政経塾

人生の本舞台は常に^{あした}将来にあり

〈尾崎罌堂〉



TOKYO自民党

第 期生を募集しています

■ 入塾資格

自民党の政策を理解し、応援したい方。政治に関心のある方。
次代のリーダーを目指すべく自己研鑽に励みたい方。
自らの人生を考え、苦難に立ち向かい、生涯学習に意欲的な方。
原則として、入塾時より全ての講座に出席できる方。
お住まいの地域（東京都外の方も可）、年齢は問いません。党员でなくても応募可。

■ 講 座 講演、討議、ディベート、実習課外活動等。

★一般リーダーコース 定員50名

一般リーダーコース講座を受講していただきます。

★専門政治コース 定員50名

一般リーダーコース講座と専門政治コース講座の両方を受講していただきます。

（一般リーダーコース講座の受講は必須です）

一般リーダーコースを修了していない方でも応募可能です。

政治への高い志を持っている方、議員、秘書、事務所スタッフ等、党活動希望者。

※上記定員につきましては、応募状況により、選考もしくは増枠する場合がございます。

★合宿講座 年1回開催予定。一般リーダーコース、専門政治コース受講者が対象。

★公開講座 時局に沿って開催。塾生以外の方も受講可。

■ 応募に必要な書類 入塾申込書、指定の調査票等。（ウェブサイトを参照）

■ 締め切り

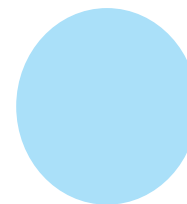
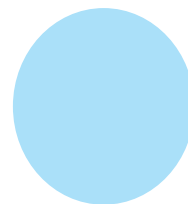
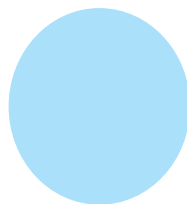
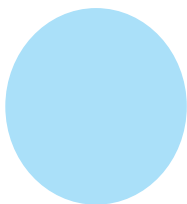
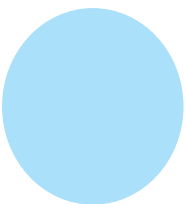
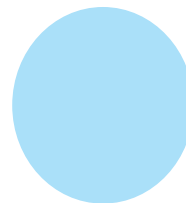
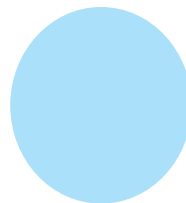
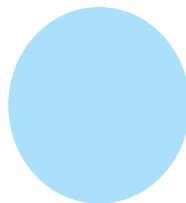
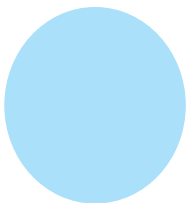
■ 受講料（年間）

【一般リーダーコース】 50,000円

【専門政治コース】 100,000円（一般リーダーコース受講料含む）

【合宿講座・公開講座】 参加費は必要に応じて別途徴収する場合がございます。

私たちは ^{あした} 公募で選ばれ、将来に挑戦しています



【お問い合わせ先】 TOKYO自民党政経塾 事務局（自由民主党東京都支部連合会内）

〒100-8910 東京都千代田区永田町1-11-23 TEL 03 (3581) 2036 FAX 03 (3581) 2120

ウェブサイト <http://www.tokyo-jimin.jp/>